

C.2.1 ACCÈS À INTERNET

1

DISPOSITIF D'AIDE À L'INSTALLATION D'UN KIT DE CONNEXION À INTERNET



NATURE ET OBJECTIF DE L'AIDE

Participation départementale aux frais d'installation d'un kit de connexion à Internet par les particuliers à leur domicile

BÉNÉFICIAIRES

Particuliers non éligibles à l'ADSL

MODALITÉS D'ATTRIBUTION

- niveau d'intervention départemental variable selon les revenus du foyer
- aide limitée à une demande par foyer
- aide limitée aux foyers ne pouvant pas accéder à Internet via la technologie ADSL

PIÈCES À FOURNIR AU DÉPÔT DU DOSSIER

- formulaire de demande d'aide
- copie du dernier avis d'imposition
- copie de la facture d'installation du kit de connexion au domicile
- relevé d'identité bancaire ou postale

DIRECTION DE RÉFÉRENCE

Direction des Systèmes
d'Information

VALIDITÉ DU DISPOSITIF

Dispositif valable du
1^{er} juillet 2010 au
31 décembre 2012

Tranches de revenu fiscal annuel de référence par part (après abattement)	Montant maximum de l'aide (sur la base d'un plafond de dépense de 150 €)	
	Taux d'aide	Montant maximum
Jusqu'à 4 500 €	85 %	127,50 €
de 4 501 à 7 500 €	55 %	82,50 €
de 7 501 à 10 500 €	35 %	52,50 €
A partir de 10 501 €	15 %	22,50 €



Département de Seine-Maritime

Hôtel du Département - Quai Jean Moulin - 76101 Rouen Cedex 1

Direction des Systèmes d'Information - Service Haut Débit

Tél. : 02 76 51 61 41 - Fax : 02 35 03 56 16

<http://www.seinemaritime.net/guidedes aides/>

email : hautdebit@cg76.fr

FORMULAIRE DE DEMANDE D'UNE AIDE FINANCIERE DU DEPARTEMENT

Aide financière à l'installation d'un kit de connexion à un réseau d'accès à Internet pour les foyers inéligibles à l'ADSL

Dispositions Générales applicables à l'aide financière à l'installation d'un kit de connexion à Internet en zone inéligible à l'ADSL :

Depuis le 1^{er} juillet 2010, les Seinomarins, résidant en zones inéligibles à l'ADSL, qui souhaitent souscrire un abonnement d'accès à Internet haut débit, peuvent avoir le choix entre plusieurs solutions techniques, suivant la localisation de leur domicile et notamment :

- ✂ l'accès à Internet par satellite
- ✂ l'accès à Internet par technologie radio Wifi

Pour l'accès à Internet par une de ces deux technologies, l'opérateur choisi fournira un kit de connexion nécessitant une installation à domicile (parabole ou antenne).

Le Département a mis en place, par délibération en date du 30 mars 2010, une aide afin de faciliter la mise en œuvre de ces solutions chez les particuliers qui n'avaient jusqu'à présent d'autre possibilité que le bas débit.

Quelles sont les règles à respecter pour bénéficier de cette aide ?

- ✂ Le demandeur doit ne pas pouvoir souscrire une offre ADSL à son domicile et à la date de la demande,
- ✂ Le demandeur doit avoir fait installer son kit de connexion par une entreprise et fournir au Département l'original de la facture,
- ✂ Le demandeur ne peut bénéficier qu'une fois de cette aide.

Le montant de cette aide sera calculé en fonction des ressources du foyer. Il peut atteindre 85 % du montant total des frais d'installation et de mise en service, engagés par le demandeur jusqu'à hauteur de 150 € TTC.

Ce dispositif, en vigueur à compter du 1^{er} juillet 2010, est mis en place jusqu'au 31 décembre 2012

1. Demandeur

NOM Prénom.....
(en lettres majuscules)

Adresse fiscale complète

Tél..... email :

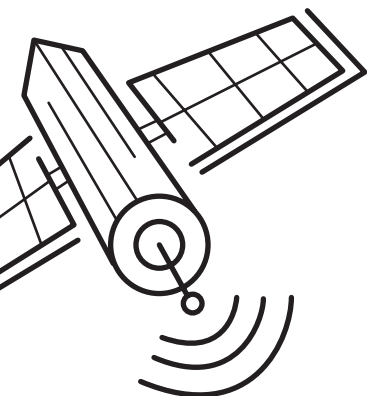
2. Informatique et Libertés

La loi N° 78-17 du 6 janvier 1978 relative à l'informatique, aux fichiers et aux libertés, modifiée par la loi N° 2004-801 du 6 août 2004 relative à la protection des personnes physiques à l'égard des traitements de données à caractère personnel s'appliquent aux informations figurant dans ce dossier.

A ce titre, les personnes concernées par les informations recueillies disposent d'un droit d'accès et de rectification qui s'exerce auprès du Correspondant à la Protection des Données du Département de Seine-Maritime (cil@cg76.fr).

Les informations sollicitées dans ce dossier sont obligatoires. Le défaut de réponses aux différentes rubriques peut entraîner la non prise en compte de la demande de subvention.

Les informations recueillies sont destinées aux agents habilités du Département chargés de l'instruction des dossiers. Le responsable de la mise en œuvre du traitement est M. le Directeur des Systèmes d'Information.



3. Adresse de l'installation (si différente de l'adresse fiscale du demandeur)

Nature de l'habitation(1) : Résidence Principale, Résidence Secondaire, Entreprise, Autre.....

(1) : Rayez les mentions inutiles

Adresse Complète.....

Tél.

4. Installation du kit de connexion

Installateur.....

Adresse de l'installateur :

Date d'installation :/...../..... Montant de la prestation (TTC) :

Pièce à fournir : Original de la facture fournie par l'installateur.

5. Ressources du Foyer

Revenu Fiscal de référence..... Année de Référence.....

(seront pris en compte les revenus après abattement fiscaux)

Pièce à fournir : Photocopie complète du dernier avis d'imposition.

6. Calcul de l'aide financière du Département en fonction des revenus par part

N°	Tranches de revenu fiscal annuel de référence par part (après abattement)	Montant maximum de l'aide (Plafond de dépense de 150 € TTC)	
		Taux d'aide	Montant maximum
1	Jusqu'à 4 500 €	85 %	127,50 €
2	de 4 501 € à 7 500 €	55 %	82,50 €
3	de 7 501 € à 10 500 €	35 %	52,50 €
4	A partir de 10 501 €	15 %	22,50 €

7. Attestation sur l'honneur

Je soussigné..... certifie sur l'honneur qu'aucune offre d'accès à internet par ADSL n'est, à ce jour, disponible pour ce logement selon les demandes effectuées auprès des différents Fournisseurs d'Accès à Internet. J'atteste également n'avoir jamais été bénéficiaire d'une aide à l'installation d'un kit de connexion que ce soit pour ce logement ou pour un autre.

Je garantis l'exactitude des renseignements fournis et reconnais avoir été informé qu'en cas de fausse déclaration, les sommes reçues au titre de la présente aide devront être immédiatement remboursées au Département de la Seine Maritime sans qu'il lui soit nécessaire de procéder à l'envoi d'une mise en demeure préalable.

Le Département de Seine Maritime se réserve le droit de contrôler l'exactitude des renseignements fournis.

Fait à, le

Signature

Précédé des mentions manuscrites « lu et approuvé »

Avant d'envoyer votre demande, merci de vérifier que votre dossier est complet à l'aide de la liste suivante :

- Photocopie du dernier avis d'imposition
- Original de la facture de l'installateur de votre kit de connexion
- Relevé d'Identité Bancaire ou Postal
- Le présent formulaire dûment complété, daté et signé

Attention : Les originaux ne seront pas retournés

