

Le développement durable en Seine-Maritime

Quels enjeux ?

*Résultats de l'enquête
réalisée auprès des Maires Seinomarins
en juillet-août 2008
par l'Institut PTC*

Seine-Maritime




communication
conseil
fichiers
sondages
édition

L'enquête

- 745 maires interrogés en juillet-août 2008
 - ✓ Envoi du questionnaire par courrier
 - ✓ Relances par e-mail et téléphone
- 448 réponses
 - dont
 - Par taille
 - 132 communes de moins de 300 habitants
 - 200 communes de 300 à 1 000 habitants
 - 116 communes de plus de 1 000 habitants
 - Par zone
 - 370 communes rurales
 - 78 communes urbaines

➤ Un échantillon de 60 % des maires seinomarins, représentatif de notre département.

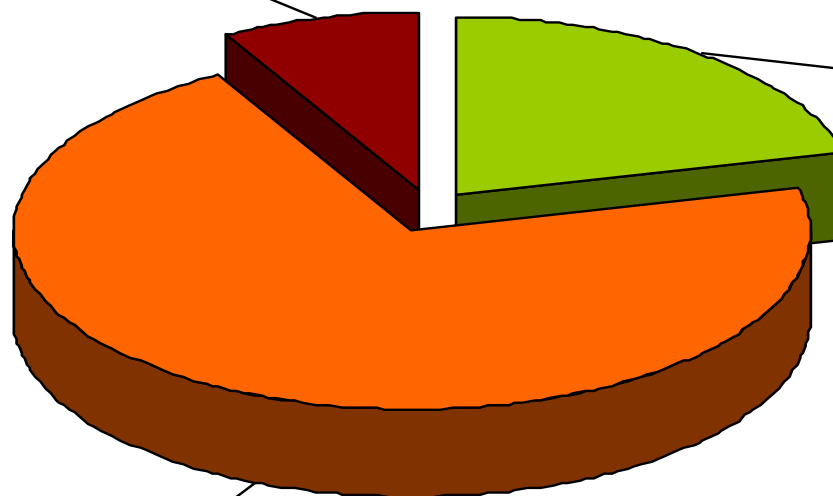
Qu'est-ce que le développement durable ?



« Diriez-vous que le développement durable, c'est **exclusivement** la prise en compte des questions environnementales ? »

Je ne sais

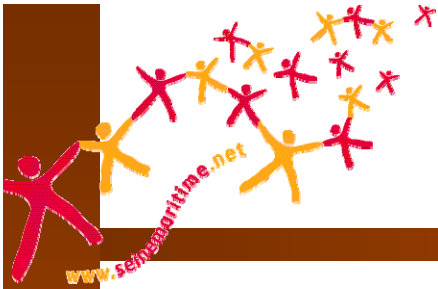
pas
8%



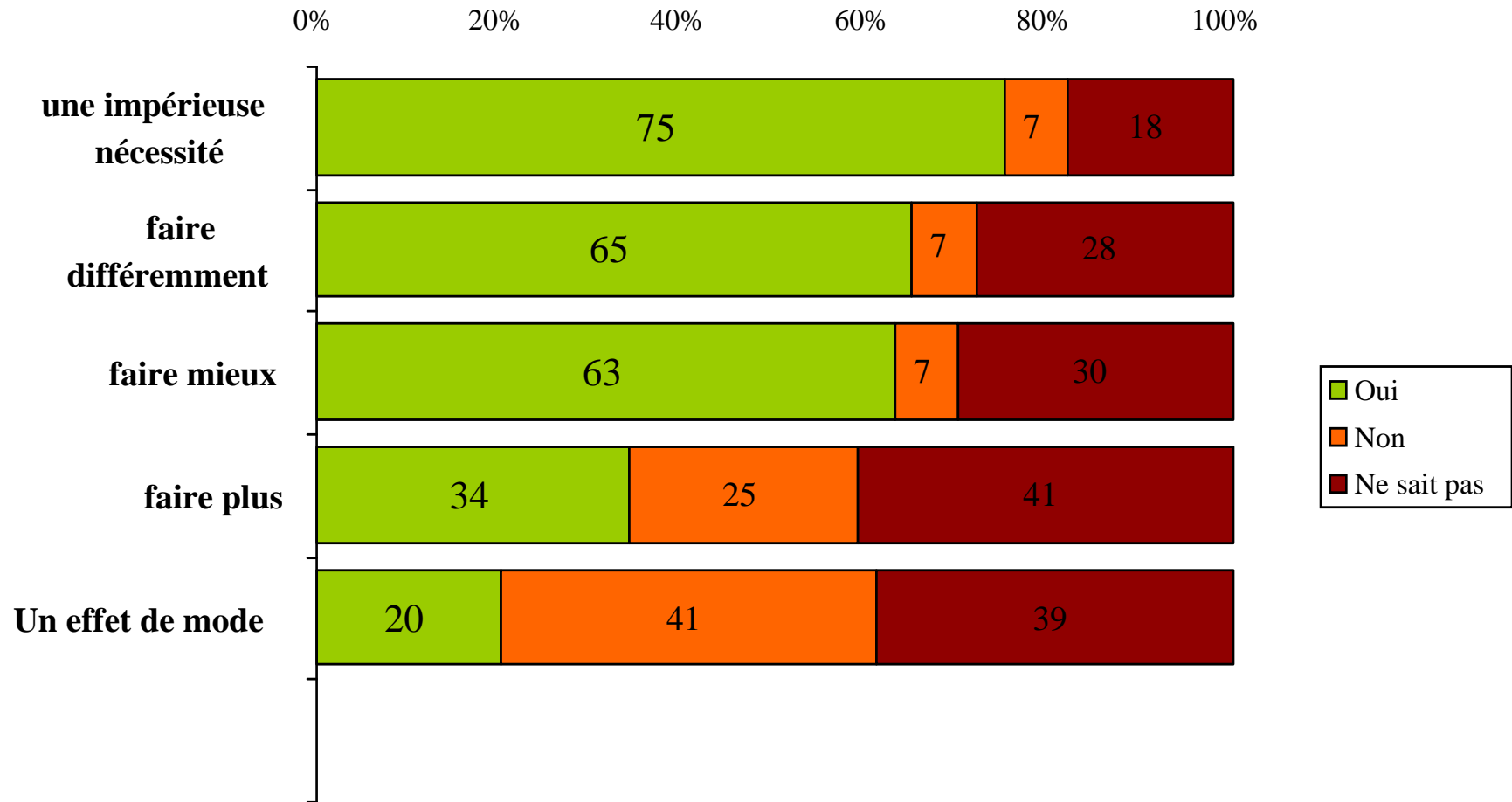
Oui
21%

Non
71%

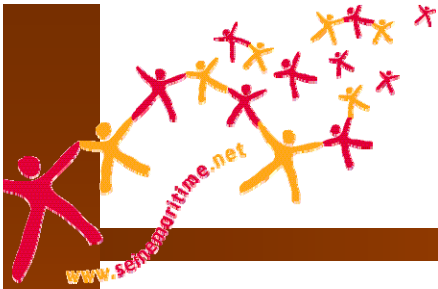
- Pour **71 %** des Maires interrogés, le développement durable n'est pas qu'une question environnementale.



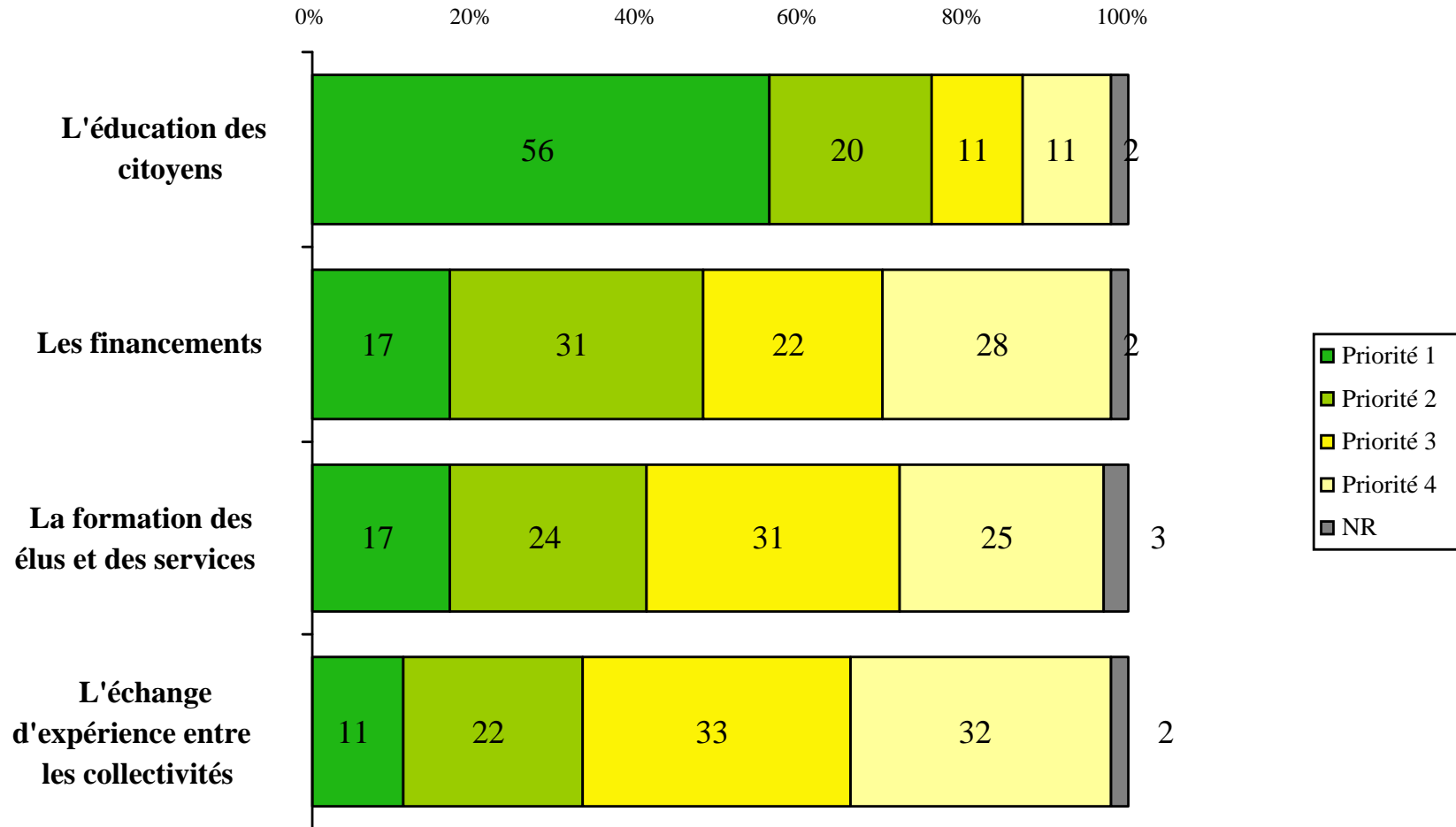
« Selon vous, le développement durable, c'est : »



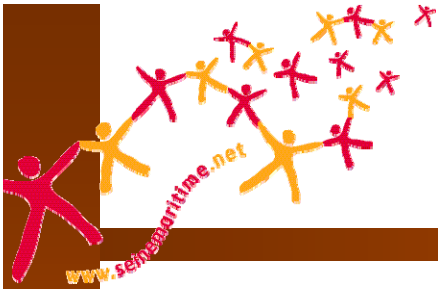
➤ Si les **3/4** des Maires reconnaissent l'impérieuse nécessité du développement durable, **près de la moitié** ne croit pas à un effet de mode.



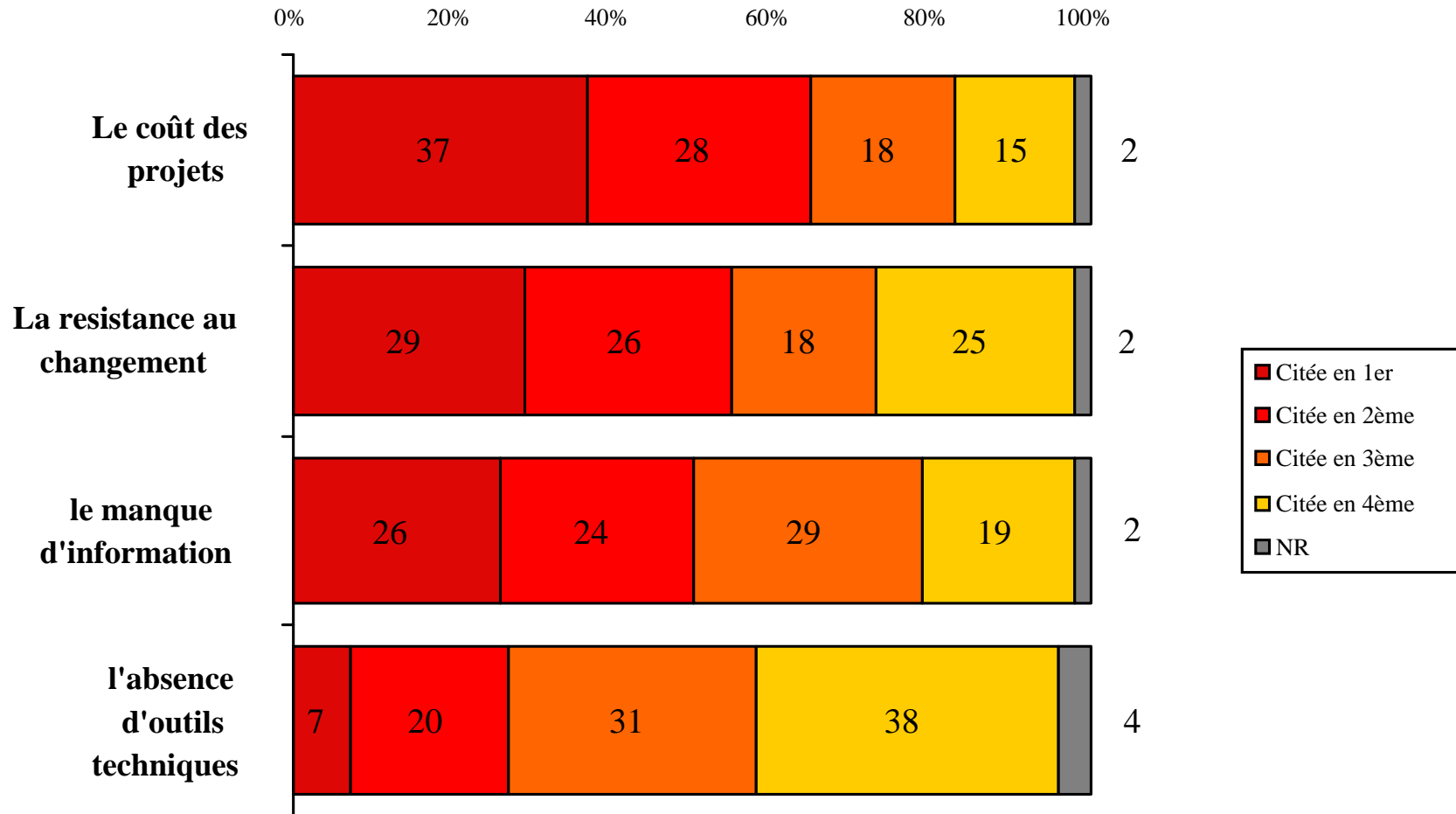
« Quels sont d'après vous les principaux leviers pour le développement durable parmi les 4 suivants ? »



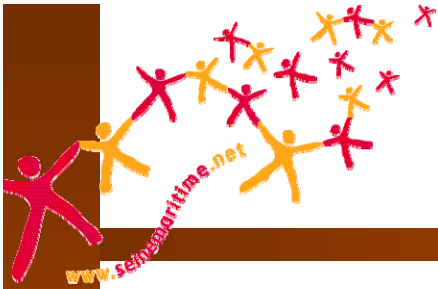
➤ Les **3/4** des Maires placent l'éducation des citoyens comme levier principal et **la moitié** souligne le rôle des financements.



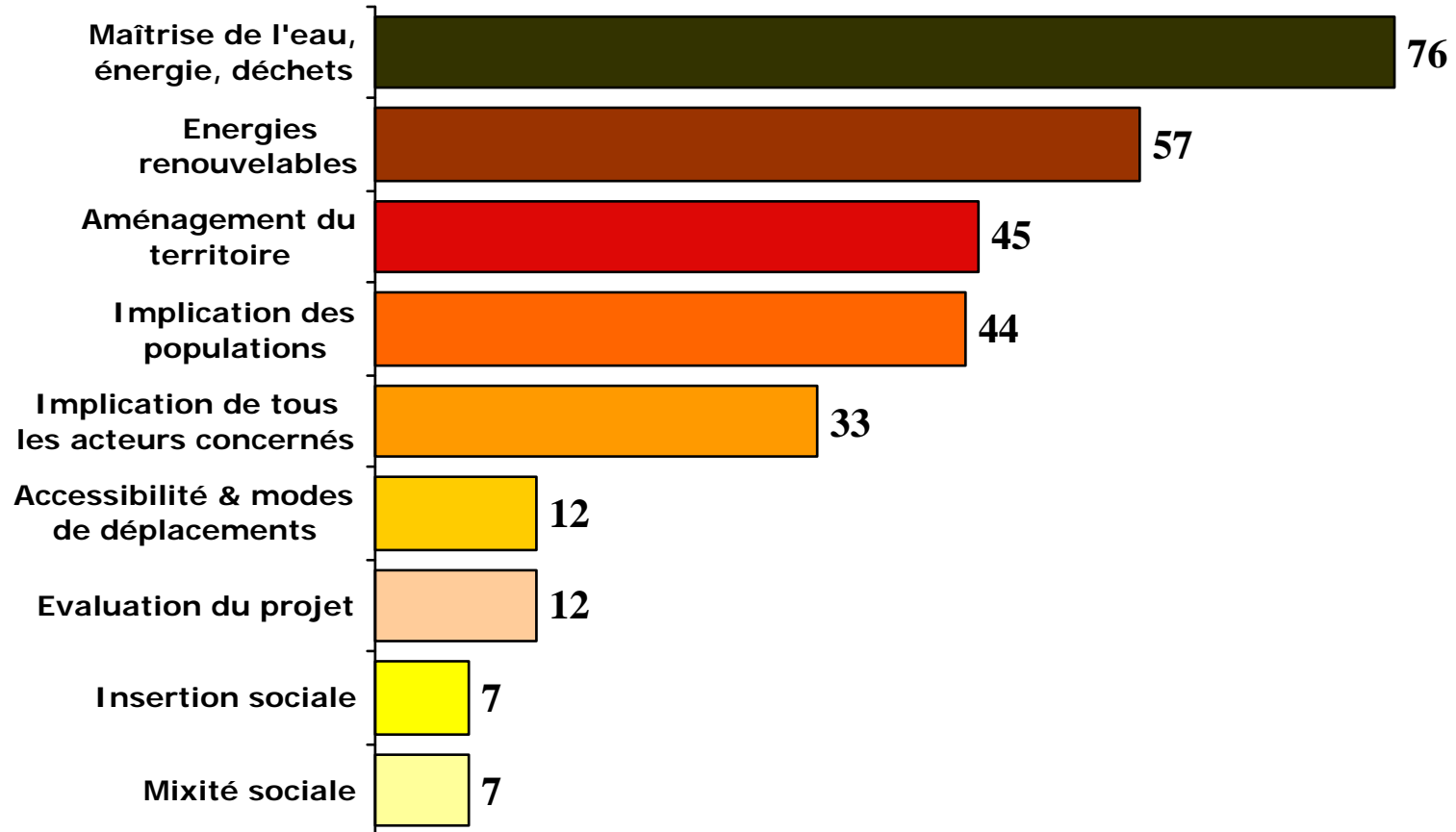
« *Quels sont d'après vous les principales réticences pour le développement de projets développement durable parmi les 4 suivantes :* »



➤ **Si les Maires déplorent peu le manque d'outils techniques, le coût des projets est pour près des 2/3 d'entre eux un obstacle.**



« Quels sont d'après vous les trois éléments prioritaires à intégrer dans un projet de développement durable ? »



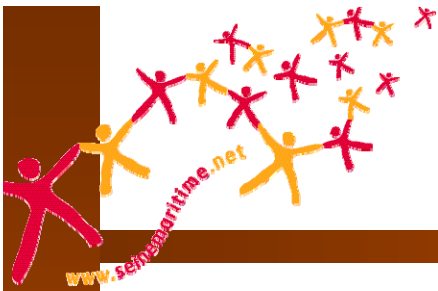
- L'environnement (et notamment la maîtrise des ressources pour les 3/4 des Maires) est nettement prioritaire.
- Mais le développement durable est également affaire d'aménagement du territoire et d'implication des populations.

Votre commune et le développement durable

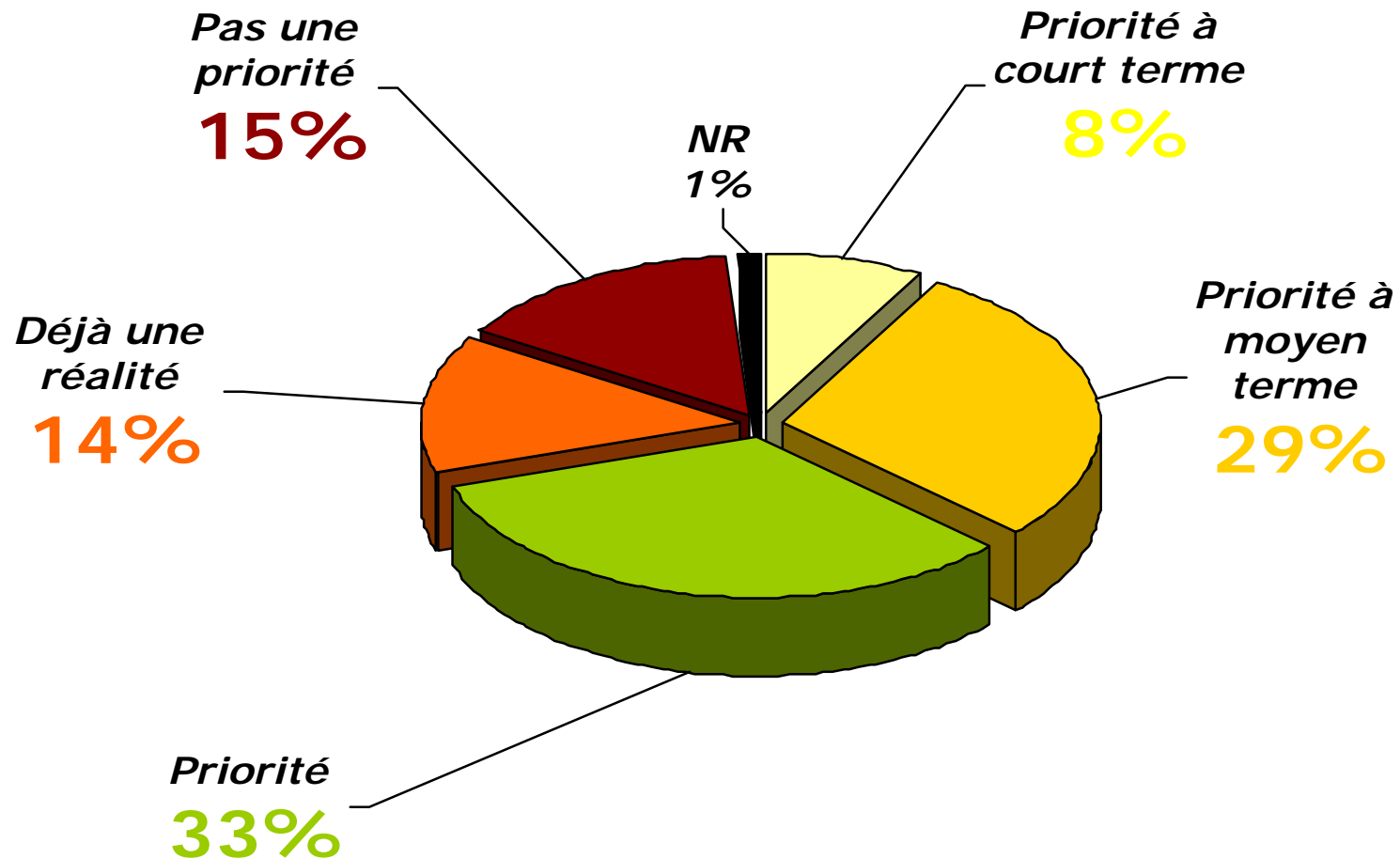
Seine-Maritime



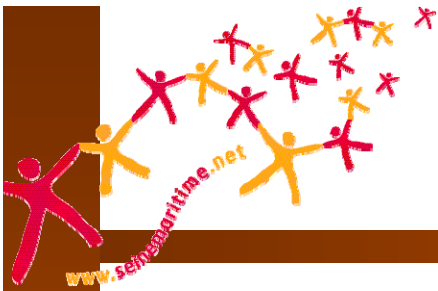
Le Département



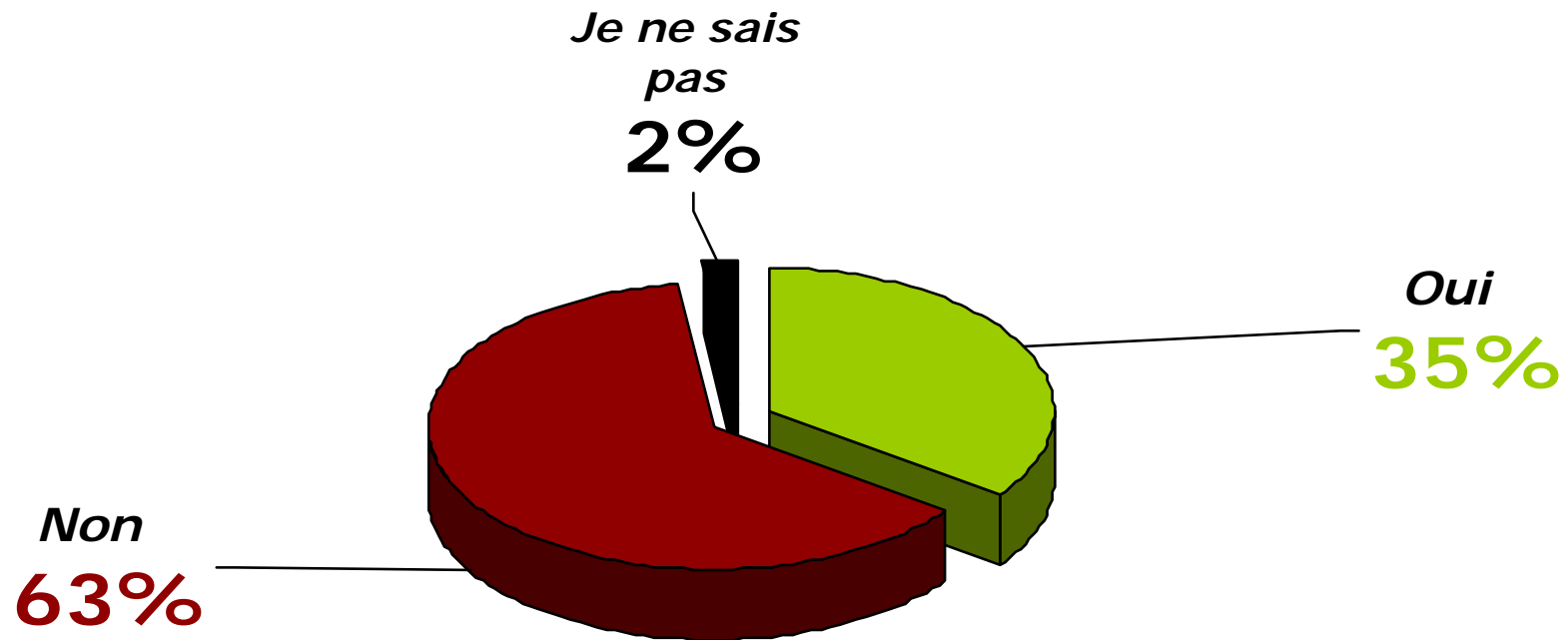
« Pour votre commune, le développement durable est-il ou non une priorité ? »



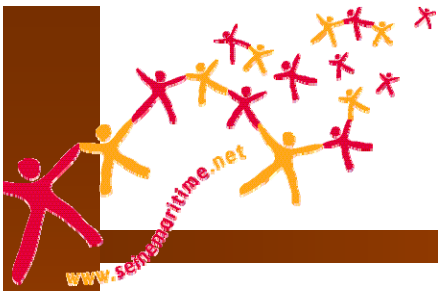
➤ Pour 70% des Maires interrogés, le développement durable est une priorité. Pour 14% c'est déjà une réalité.



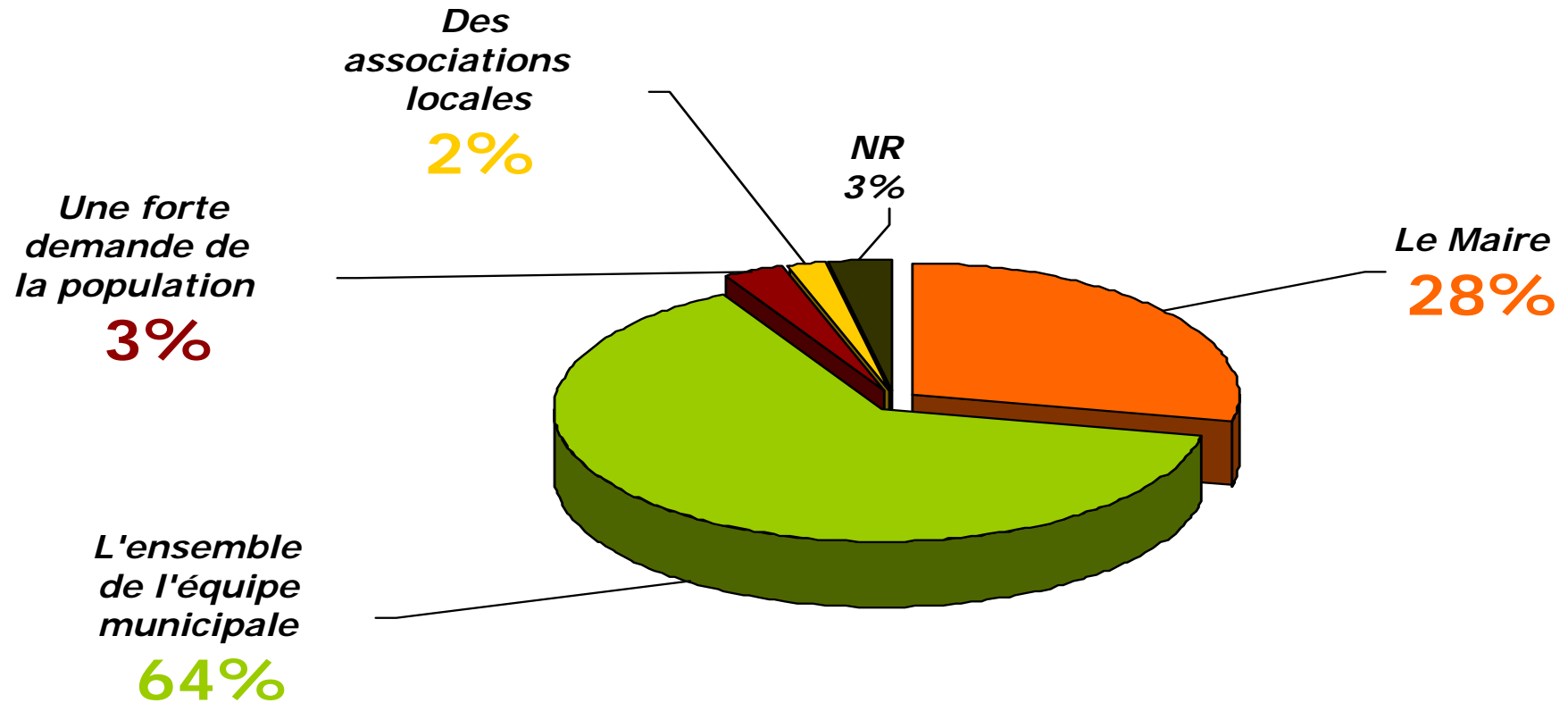
« *Votre commune est-elle engagée dans une démarche de développement durable ?* »



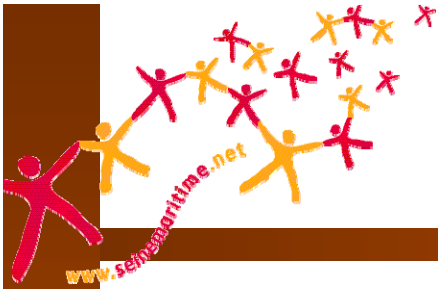
➤ **Plus d'1 commune Seinomarine sur 3 est déjà engagée dans une démarche de développement durable.**



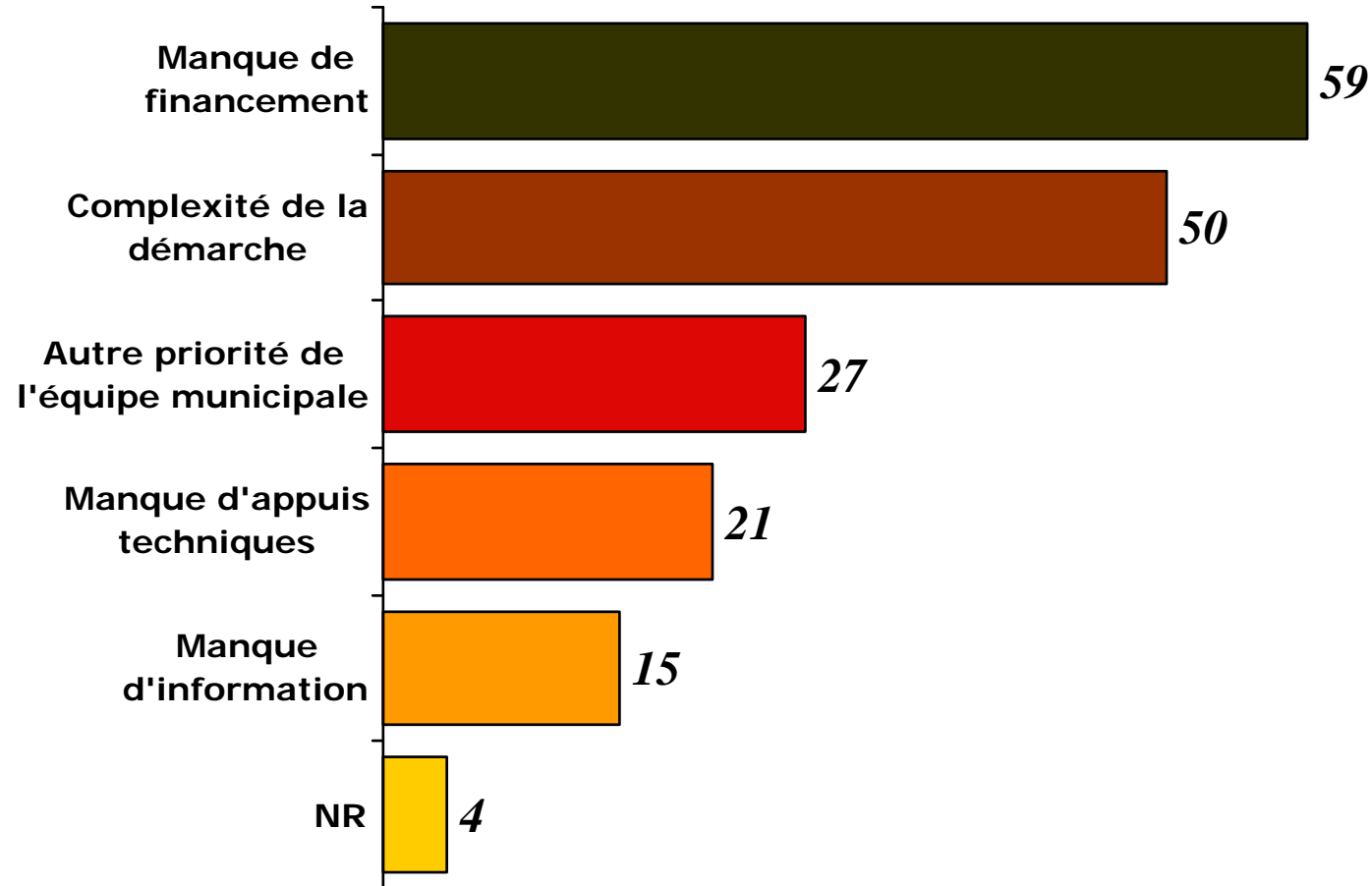
« Qui a été à l'origine de cette démarche ? »



➤ Le développement durable est majoritairement initié par l'équipe municipale (64 %) plus qu'à la suite de demandes locales.



« Quelles sont les deux principales difficultés rencontrées ? »

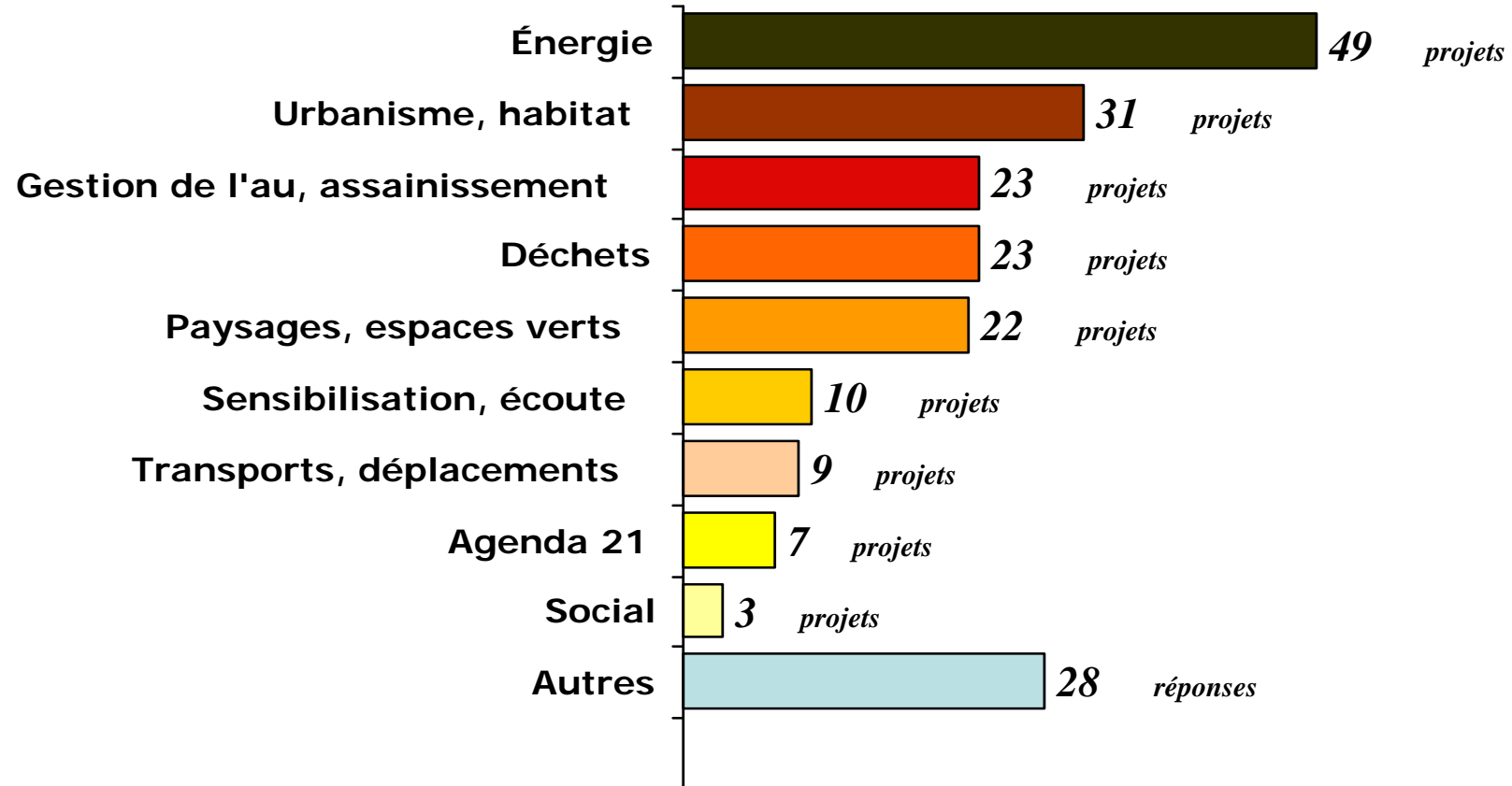


➤ Le manque de financement (59 %) et la complexité de la démarche (50 %) sont les principales difficultés rencontrées par les Maires.

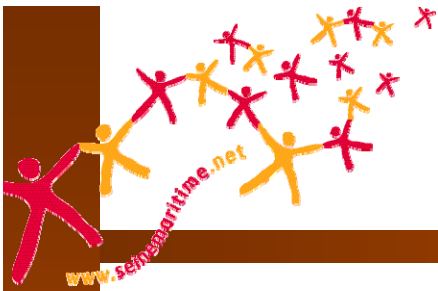


« *Quelle est la principale réussite de votre commune en matière de développement durable ?* »

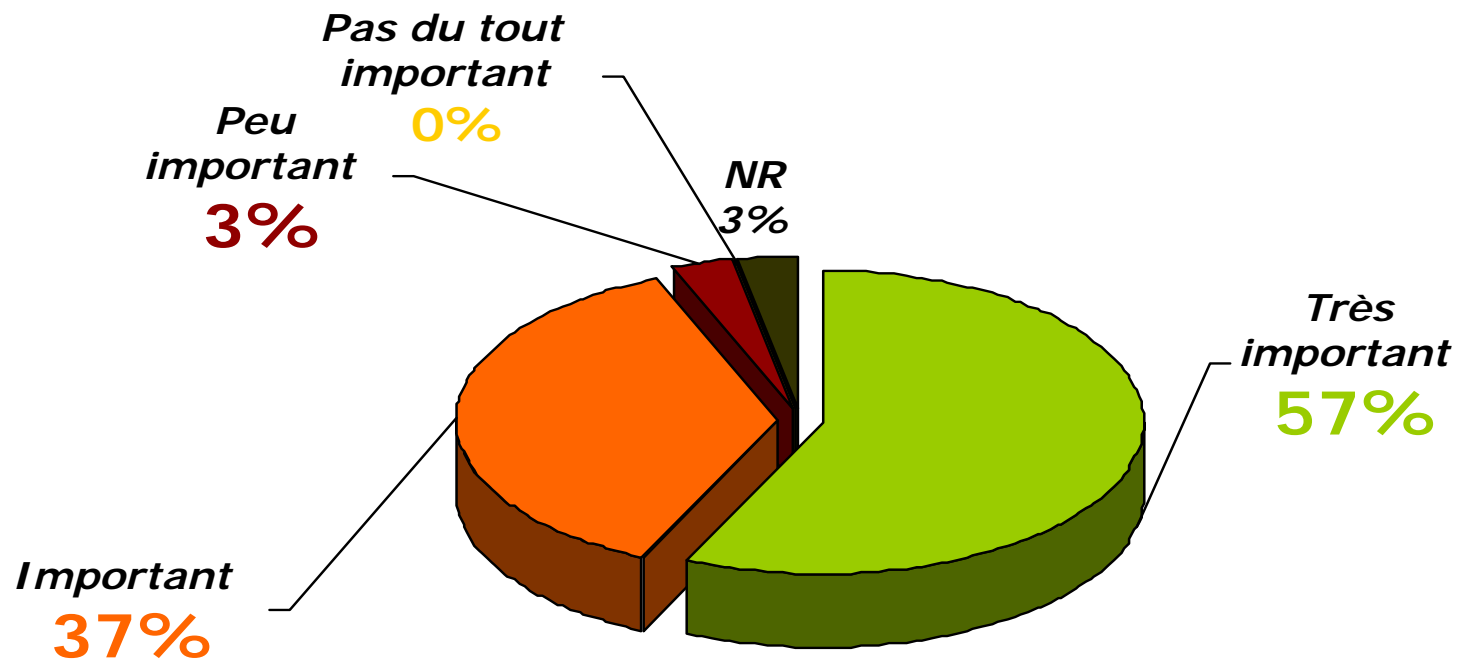
Les réponses à cette question ouverte : 135 pour 213 projets cités, et qui concernent :



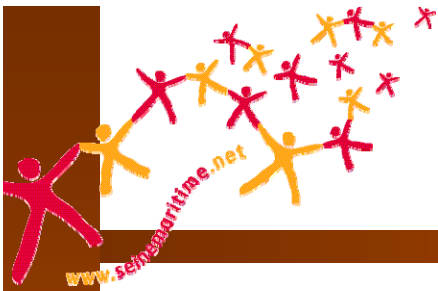
- Si l'énergie et l'eau représentent plus d'1/3 des projets réussis, les autres dimensions du développement durable apparaissent avec l'urbanisme, les déplacements, la concertation citoyenne ou le social.



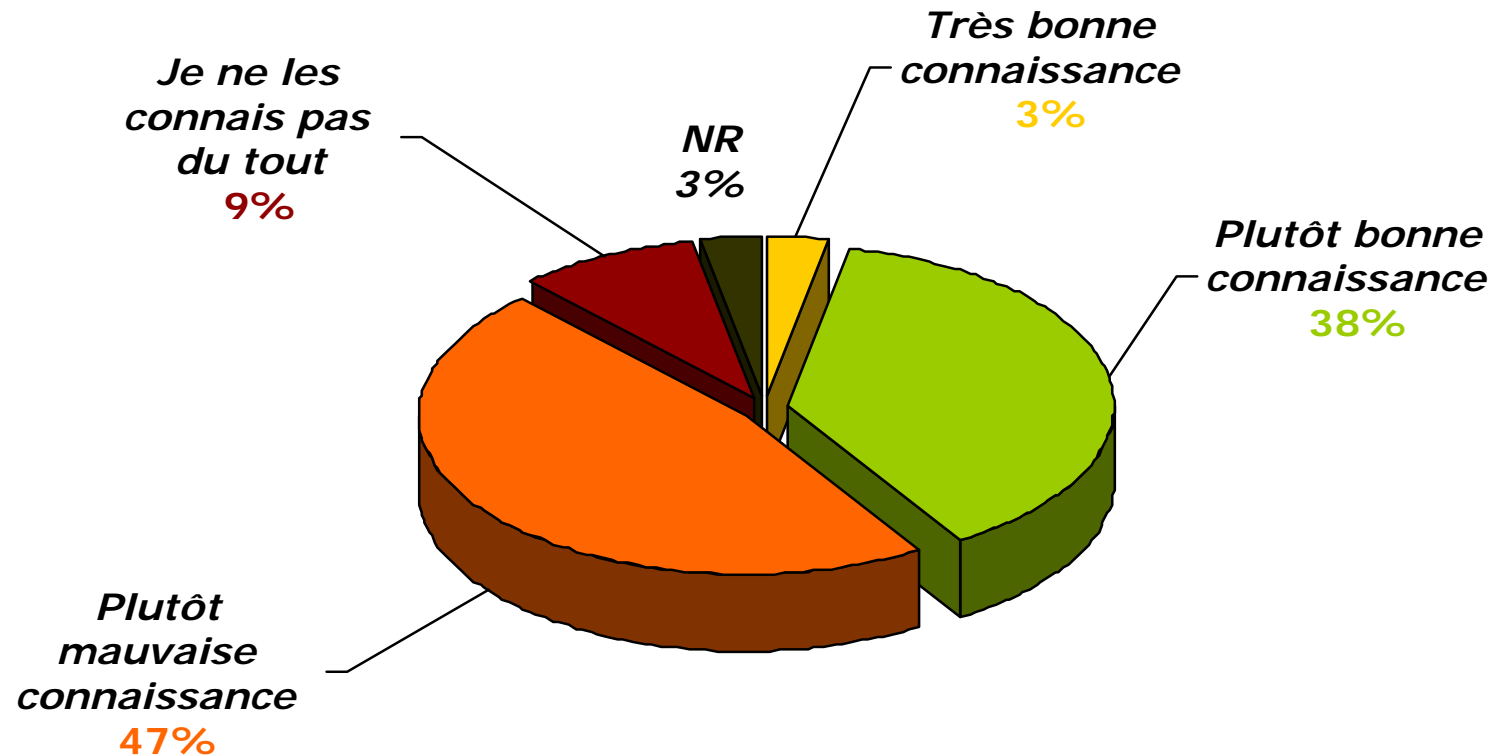
« Selon vous, quelle importance ont la concertation et le partenariat dans un projet de développement durable ? »



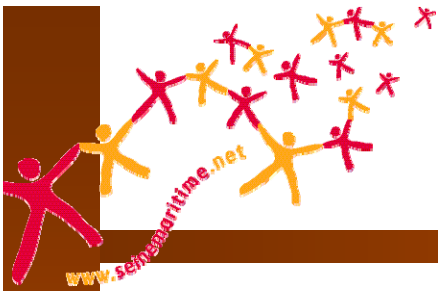
- La concertation et le partenariat sont jugés importants par 94% des Maires interrogés (dont 57% « très importants »).



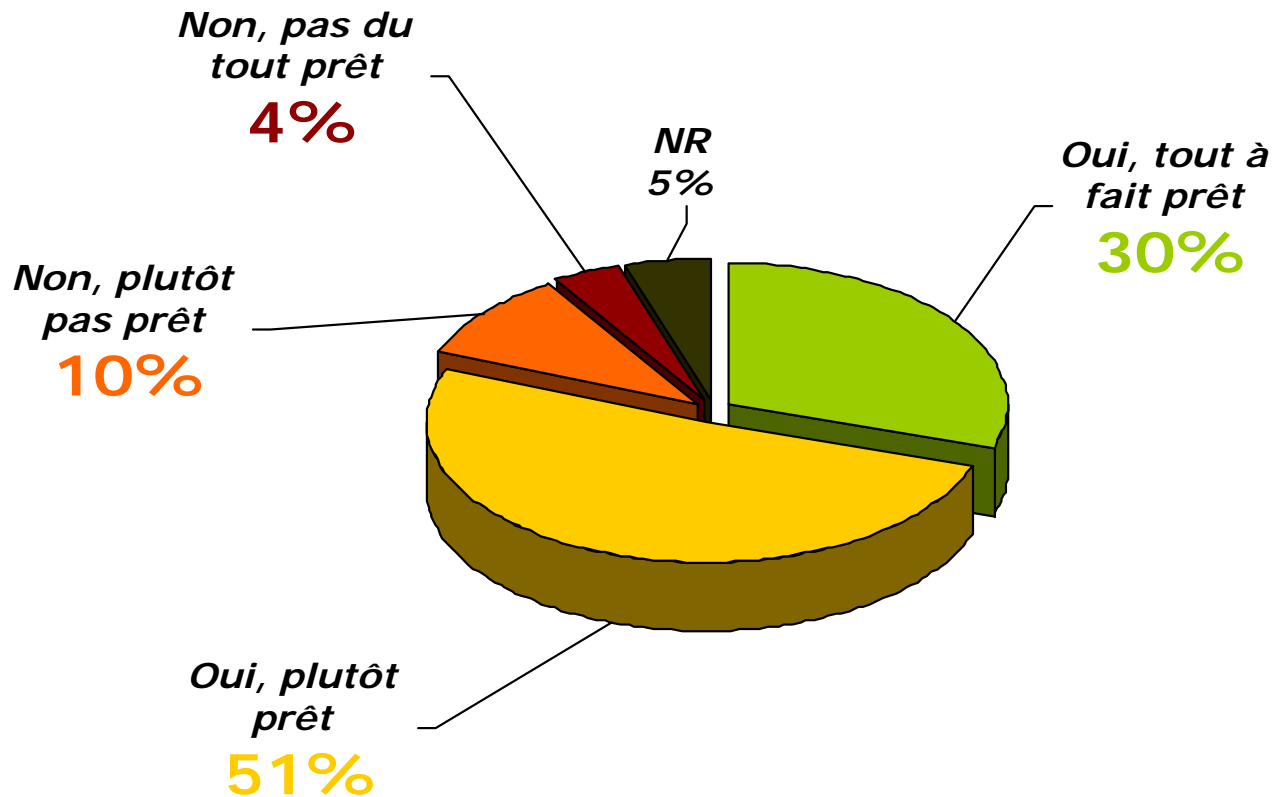
« Avez-vous connaissance des politiques du Département en matière de développement durable ? »



➤ 41 % des maires a une connaissance plutôt bonne (38 %) ou très bonne (3 %) des politiques du Département en matière de développement durable.



« Seriez-vous prêts à vous engager aux côtés du Département sur des objectifs partagés en matière de développement durable ? »



➤ Une grande majorité (81 %) des Maires est prête à s'engager et 30 % se disent même « *tout à fait prêts* ».